

Cassandra
Sylvestre



CASSANDRA, PROMO 2011 - 2013 | ANIMATRICE

Le premier mot de ce BAC pro qui me vient à l'esprit est «ACTEUR» car cette formation nous laisse l'opportunité d'avoir une réelle place, donner un avis, avoir des envies, créer... Deux projets ont retenu mon attention, le projet en lien avec une structure, pour moi c'était l'ADMR, et il consistait à créer un dossier HACCP. Dans ce projet la coopération d'équipe était très importante et bénéfique. Le deuxième était de partir à Madagascar pour un projet de coopération internationale et de développement durable. En à peine un an nous devions trouver des financements, des idées, et ce projet a été moteur de ma formation. Ce voyage a changé ma vision de la vie, et mon quotidien. A l'heure d'aujourd'hui je reste en contact avec Madagascar pour peut-être y repartir et réaliser d'autres projets, d'autres rencontres... Ce BAC PRO a été un réel palier dans ma vie professionnelle et personnelle. Aujourd'hui je travaille en tant qu'animatrice dans une MJC en milieu rural et autant dire que les cours me servent tous les jours... Enfin je finis sur un mot qui résume ce BAC pro : GRANDIR! » ■

Fanny
Mesples



**FANNY, PROMO 2012-2014
ÉTUDIANTE AU CONCOURS D'AIDE-SOIGNANTE**

je suis arrivée aux Mandailles pour faire un Bac Pro Sapat, trois ans dans un lycée où je ne connaissais personne. Au fil du temps j'ai rencontré une classe géniale et des profs géniaux avec qui nous avons notamment partagé un magnifique projet au Maroc ! Alors merci pour ces années de hauts et de bas, pendant lesquelles j'ai appris énormément. Aujourd'hui je fais un remplacement en tant qu'AMP dans une MAS, en attendant de réussir mon concours d'aide-soignante. ■

R É S U L T A T S A U X E X A M E N S

SESSIONS	2007	2008	2009	2010	2011	2012	2013	2014
BAC PRO - SAPAT	100 %	87 %	100 %	100 %	100 %	100 %	95 %	90 %



UN PLAN JOB, UN STAGE, DES CONTACTS, DES CONSEILS
LE RÉSEAU ENTRE ANCIENS ÉLÈVES DES MANDAILLES...

www.lycee-mandailles.com



LES MANDAILLES
LYCÉE TECHNIQUE PRIVÉ

LYCÉE TECHNIQUE PRIVÉ «LES MANDAILLES»
18, rue du Stade - 26330 CHATEAUNEUF-DE-GALAURE

Tel : (+33) 04 75 68 61 22 | Fax : (+33) 04 75 68 68 28

Mail : secretariat@lesmandailles.fr | www.lycee-mandailles.com



LES MANDAILLES
LYCÉE TECHNIQUE PRIVÉ

**BAC PRO | SERVICES AUX PERSONNES
ET AUX TERRITOIRES (SAPAT)**

Seconde - Première - Terminale

PRÉSENTATION ➤ BAC PRO SERVICES AUX PERSONNES ET AUX TERRITOIRES

Vous êtes en troisième et intéressé par l'accompagnement des personnes dans le soin, l'animation, la gestion de la vie quotidienne et le social. Vous recherchez une formation professionnelle incluant des périodes de stages en entreprises, des travaux dirigés de groupe (gestion de projets), des rencontres professionnelles.



* Les élèves passent le BEPA (Brevet d'Études Professionnelles Agricole) Services aux Personnes en Première et le Bac Professionnel Agricole en Terminale

* Liste non exhaustive

VOUS RECHERCHER UNE FORMATION PROFESSIONNELLE INCLUANT DES PÉRIODES DE STAGES (20-22 SEMAINES) EN STRUCTURES OU ENTREPRISES. Ces stages peuvent se dérouler dans les domaines cités ci-dessus.

• **LE BAC PROFESSIONNEL OPTION SERVICES AUX PERSONNES ET AUX TERRITOIRES**, est une formation qui se déroule sur 3 ans (Seconde, Première et Terminale). L'obtention du BAC se fait pour 50 % en contrôle continu (contrôles certificatifs en cours de formation) et pour 50 % en 5 épreuves terminales (Français, Histoire-Géographie, Mathématiques, ESF et l'oral de stage).



PRATIQUE ➤ BAC PRO SERVICES AUX PERSONNES ET AUX TERRITOIRES

CONDITIONS D'ADMISSION

• Élèves provenant d'une troisième, d'un CAP, d'une seconde professionnelle ou d'une seconde GT en réorientation.

LES MÉTIERS DU SERVICE

• Cette formation en trois années (Seconde, Première et Terminale) permet d'obtenir un Baccalauréat et **ouvre de nombreuses opportunités dans des métiers qui connaissent, aujourd'hui, un fort développement.**

• **Les services couvrent un large éventail d'activités essentielles** à la vie des personnes et des familles, des organisations publiques, privées ou associatives.

• **L'objectif du diplôme** est de se former pour répondre aux besoins des usagers dans des secteurs cités précédemment.

• **Le titulaire du diplôme** intervient en structure ou auprès des personnes : il communique, organise, gère, conduit un projet de services sur un territoire et peut être responsable d'un secteur dans une entreprise de services.

UN ANCRAGE FORT DANS LA RÉALITÉ PROFESSIONNELLE

• **La présence de salles** : Travaux Pratiques, Cuisine Pédagogique, d'une salle de soins, d'animation, un espace Travaux Pratiques dédié aux Sciences (biologie, microbiologie, chimie, écologie, informatique).

• **Des partenariats** avec des structures locales.

• **Des visites** en entreprises et diverses organisations.

• **Des rencontres** avec des professionnels.

• **Des nombreux stages** tout le long des trois années permettant une découverte de plusieurs métiers et organismes professionnels.

ORGANISATION DES STAGES SUR 3 ANNÉES

• **SECONDE PRO - SAPAT** | 5 semaines de stages.

Dans deux structures différentes (Petite enfance et un autre public fragilisé).

• **PREMIÈRE ET TERMINALE - SAPAT** | 15 semaines de stages.

Deux stages orientés vers le « Services aux personnes » et un stage dans une structure au service du territoire (animation, collectivité locale...).

LES + DE LA FORMATION

• **Le travail en « Pluri »**

Plusieurs enseignants réunis sur la même plage horaire afin de mieux encadrer les jeunes et apporter des compétences transversales sur des sujets complexes.

• **Module d'adaptation professionnelle**

Les nouvelles techniques d'accompagnement de l'utilisateur (médiation animale, art-thérapie...).

• **Découverte des territoires.**

• **Formations complémentaires PSC1** (Secourisme), **prévention incendie.**

• **Projet de coopération internationale** pour les élèves volontaires Séjour et rencontre interculturelle (Burkina Faso, Madagascar, Brésil...).

• **Suivi individualisé des élèves**

Aide personnalisée à la recherche de stages.

Suivi des élèves pour l'orientation.

Préparation aux concours.

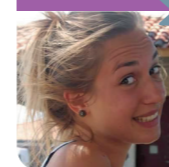
• **Options facultatives EPS** : Rugby et Course tout-terrain.

Pour les élèves débutants ou confirmés.

Permet un gain de points pour le Bac.



Agathe Bourdenet



AGATHE | PROMO 2010-2012 MONITRICE ÉDUCATRICE AU CANADA

Ces années m'ont beaucoup apporté grâce aux stages, aux projets de groupe. Franchement avoir l'opportunité d'aller autant sur le terrain est une chance. Ça fait grandir plus vite, on réalise plus vite les exigences d'un travail. Les projets de groupe étaient très intéressants, nous avons réalisé un projet artistique à Madagascar, avec des correspondants lycéens malgaches qui eux étudiaient pour devenir techniciens agricoles ! C'était unique comme expérience. A commencer par la préparation du projet, trouver les financements, les trouver de façon originale ! Pour terminer, je peux dire que c'était une belle expérience que d'être venue aux Mandailles, même si c'est perdu en pleine campagne (moi j'aimais ça, surtout les couchers de soleil !), il y a de belles personnes pour t'aiguiller, t'aider à te construire, la vie à l'internat y joue aussi beaucoup. C'est un bel endroit où grandir, se former, apprendre à se connaître, même s'il y a aussi des travers ! Comme partout ! Je suis aujourd'hui monitrice éducatrice et travaille en ce moment à l'Arche au Canada.